



E.S.E. NIVEL III
NIT 4590.7011.459-4

PEC-GC-R3

Versión: 3

ACTA TALLERES DE CONTROL SOCIAL EN SALUD DIRIGIDO A LA ASOCIACION DE USUARIOS

Página

N° acta	Fecha	Lugar	Hora de iniciación	Hora de terminación
01	26 de Noviembre de 2021	Hospital San Juan Bautista	No aplica	No aplica
Objetivo de la reunión	Mejorar los canales y/o mecanismos de participación ciudadana . Incentivar la participación ciudadana y medir el nivel de participación . Desarrollar con la comunidad acuerdos incidentes en la gestión institucional. Contribuir al fortalecimiento de los procesos permanentes dentro de la Institución .			
Responsable(s) de la reunión	Jennifer Bibiana Rodríguez Castellanos Coordinadora SIAU			

DESARROLLO DE LA AGENDA



Hospital
San Juan Bautista E.S.E.
Chaparral - Tolima



CONFORMACIÓN ASOCIACIÓN Y/O ALIANZA DE USUARIOS

La Salud de los Grandes Nos Une

VIGILADO Supersalud

Chaparral Tolima, calle 11 carreras 9 y 10
PISA (3) 2460 - 677
www.hospitalosanjuanbautista.gov.co

Elaborado por: Coordinador de Calidad
Revisado por: Comité de Calidad

Copia controlada

Aprobado por: Gerente
Fecha de Aprobación: 28/11/14



E.S.E. NIVEL III
NIT 890.701.433-4

PEC-GC-R3

Versión: 3

ACTA TALLERES DE CONTROL SOCIAL EN SALUD DIRIGIDO A LA ASOCIACION DE USUARIOS

Página



Hospital
San Juan Bautista E.S.E.
Chaparral - Tolima

La Salud de los Grandes Nos Une



PARTICIPACIÓN CIUDADANA

PARTICIPACIÓN EN SALUD

Es el derecho que tiene toda persona natural o jurídica a participar a nivel ciudadano, comunitario, social e institucional con la finalidad de ejercer sus derechos en salud.

VIGILADO Supersalud

Chaparral Tolima, calle 11 carreras 9 y 10
PBX (3) 2460 - 677
www.hospitalnjuanbautista.gov.co



Hospital
San Juan Bautista E.S.E.
Chaparral - Tolima

La Salud de los Grandes Nos Une



Que es Participación Comunitaria:

Es el conjunto de acciones que despliegan diversos sectores de la comunidad, en la búsqueda de soluciones a sus necesidades e intereses específicos.



VIGILADO Supersalud

Chaparral Tolima, calle 11 carreras 9 y 10
PBX (3) 2460 - 677
www.hospitalnjuanbautista.gov.co

Elaborado por: Coordinador de Calidad
Revisado por: Comité de Calidad

Copia controlada

Aprobado por: Gerente
Fecha de Aprobación: 28/11/14



Que es la participación comunitaria en Salud:

El derecho que tienen las organizaciones comunitarias (COPACOS, Asociación de usuarios y comités de Ética) para participar en las decisiones de planeación, gestión, evaluación y veeduría en salud.



VIGILADO SuperSalud
Chaparral Tolima, calle 11 carreras 9 y 10
PBX (3) 2468 - 577
www.hospital-sanjuanbautista.gov.co



La Participación Social

Interacción Social para intervenir en decisiones según intereses individuales / colectivos para gestión y dirección de procesos.

Basados en principios constitucionales

Solidaridad, Equidad y Universalidad

Bienestar Humano y Desarrollo Social


Finalidad

VIGILADO SuperSalud
Chaparral Tolima, calle 11 carreras 9 y 10
PBX (3) 2468 - 577
www.hospital-sanjuanbautista.gov.co





FORMAS DE PARTICIPACION EN SALUD



**Decreto
Único 780 /
2016**

IPS y EAPB

- Asociación de usuarios
- Comité de ética
- SIAU



Municipios

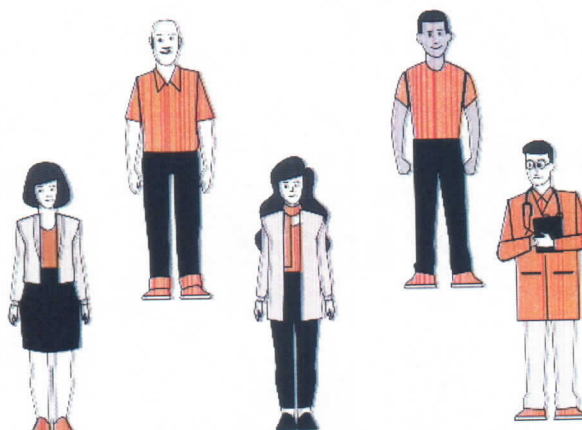
- COPACO
- Veeduría
- SAC

VIGILADO Supersalud
Chaparral Tolima, calle 11 carreras 9 y 10
PEX (3) 2460 - 677
www.hospital-sanjuanbautista.gov.co



ALIANZA O ASOCIACIÓN DE USUARIOS

La Alianza o Asociación de Usuarios es una agrupación de afiliados del régimen contributivo y subsidiado, del Sistema General de Seguridad Social en Salud, que tienen derecho a utilizar unos servicios de salud, de acuerdo con su sistema de afiliación, que velarán por la calidad del servicio y la defensa del usuario.



Periodo de dos años

VIGILADO Supersalud
Chaparral Tolima, calle 11 carreras 9 y 10
PEX (3) 2460 - 677
www.hospital-sanjuanbautista.gov.co

Elaborado por: Coordinador de Calidad
Revisado por: Comité de Calidad

Copia controlada

Aprobado por: Gerente
Fecha de Aprobación: 28/11/14



Hospital San Juan Bautista E.S.E. Chaparral - Tolima



Asociación de usuarios

Artículo 2.10.1.1.9

Agrupación de afiliados del RC y RS, del SGSSS, con derecho a utilizar servicios de salud, según sistema de afiliación.
Regido por Derecho Privado.

Velan por la calidad del servicio y la defensa del usuario.
Forma de participación de todos los afiliados al SGSSS

VIGILADO Supersalud
Chaparral Tolima, calle 11 carreras 9 y 10
PBX (8) 2468 - 577
www.hospital-sanjuanbautista.gov.co



Hospital San Juan Bautista E.S.E. Chaparral - Tolima



CONFORMACIÓN ASOCIACIÓN Y/O ALIANZA DE USUARIOS

Gerente de ESE convocará a usuarios en plazo de seis meses
• Usuarios que hayan hecho uso del servicio durante el último año

Garantizarán el ingreso continuo de más usuarios.

Se constituirán con un número plural de usuarios convocados
• Podrán obtener reconocimiento por la autoridad competente.

Representantes de las Asociaciones
• Se elegirán en asamblea general
• Periodos de dos (2) años.
• Podrán reelegirse

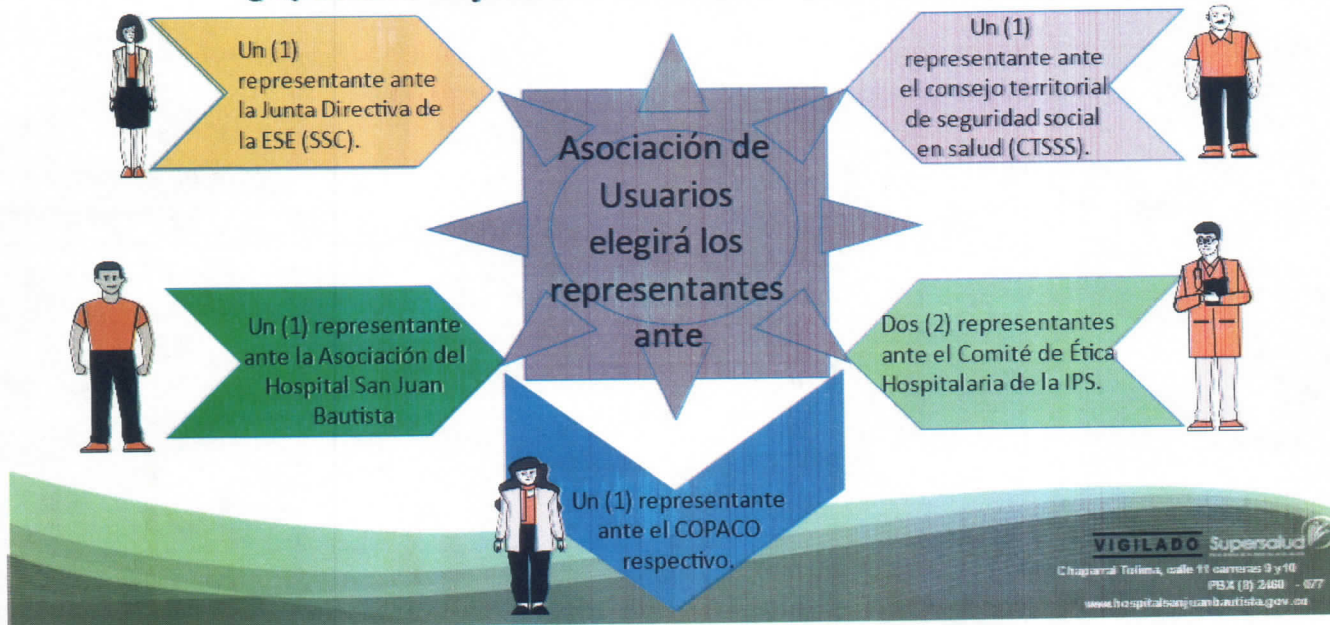


VIGILADO Supersalud
Chaparral Tolima, calle 11 carreras 9 y 10
PBX (8) 2468 - 577
www.hospital-sanjuanbautista.gov.co

Elaborado por: Coordinador de Calidad	Copia controlada	Aprobado por: Gerente
Revisado por: Comité de Calidad		Fecha de Aprobación: 28/11/14



¿Quiénes representan la asociación de usuarios?



Funciones



- 1 Asesorar en libre elección de EPS, IPS y/o profesionales, dentro de las opciones por ella ofrecidas
- 2 Asesorar en identificación y acceso al paquete de servicios.
- 3 Participar en Juntas Directivas (EPS e IPS) para proponer y concertar medidas para calidad de servicios
- 4 Vigilar que las decisiones de la Junta Directiva se apliquen según lo acordado
- 5 Vigilar que tarifas y cuotas de recuperación correspondan a condiciones socioeconómicas y se apliquen según se establezca
- 6 Atender PQRS sobre deficiencias de servicios- gestión
- 7 Proponer medidas que mejoren oportunidad y calidad técnica y humana de servicios y preserven su menor costo
- 8 Ejercer veedurías en instituciones del sector, mediante representantes ante EPS y/u oficinas de atención a la comunidad



Criterios básicos para el funcionamiento

Conformación de AsoUsuarios mediante ACTA DE CONSTITUCION y Estatutos.

Funcionario responsable en la ESE de funcionamiento (líder SIAU)

Contar con libro de registro, ubicado en oficina del SIAU. (Custodia)

Realizar asambleas ordinarias y extraordinarias según estatutos.

Elegir representantes ante las instancias.

Programa o Plan de Capacitación para usuarios.

Divulgación de derechos y deberes a usuarios.

VIGILADO Supersalud
Chaparral Tolima, calle 11 carreras 9 y 10
PBX (8) 2480 - 977
www.hospital-sanjuanbautista.gov.co



COMITÉ DE ÉTICA HOSPITALARIA

- La finalidad del comité es propender por la humanización en la atención a los pacientes y garantizar el mejoramiento de la calidad en la prestación del servicio público de Salud.
- Los representantes ante los comités de ética hospitalaria serán elegidos para un periodo máximo hasta por dos años.
- Las IPS sean públicas, privadas o mixtas deberán conformar el Comité de Ética Hospitalaria integrado por:



VIGILADO Supersalud
Chaparral Tolima, calle 11 carreras 9 y 10
PBX (8) 2480 - 977
www.hospital-sanjuanbautista.gov.co

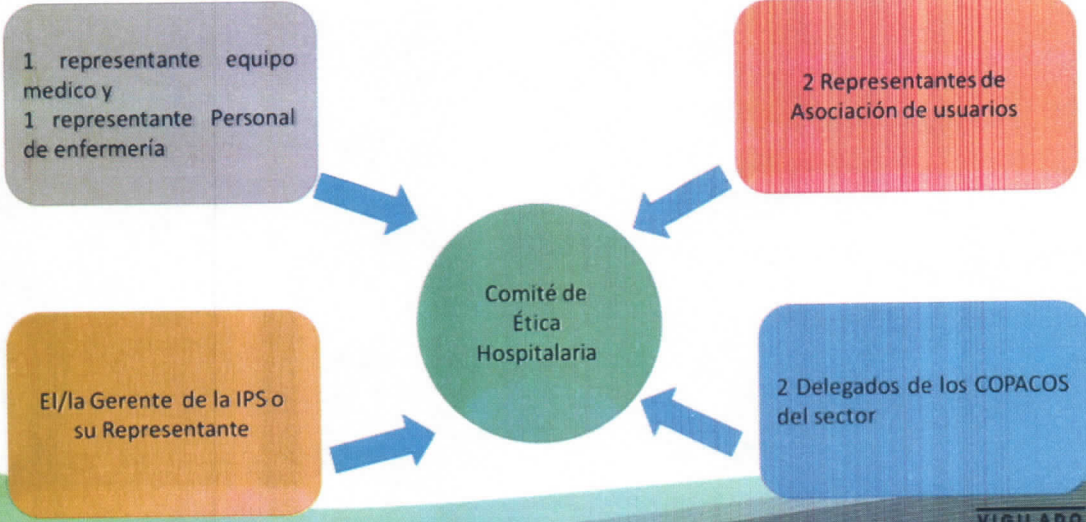


Hospital San Juan Bautista E.S.E. Chaparral - Tolima

La Salud de los Grandes Nos Une



COMITÉ DE ÉTICA HOSPITALARIA



VIGILADO Supersalud
Chaparral Tolima, calle 11 carreras 9 y 10
PBX (8) 2480 - 677
www.hospital-sanjuanbautista.gov.co

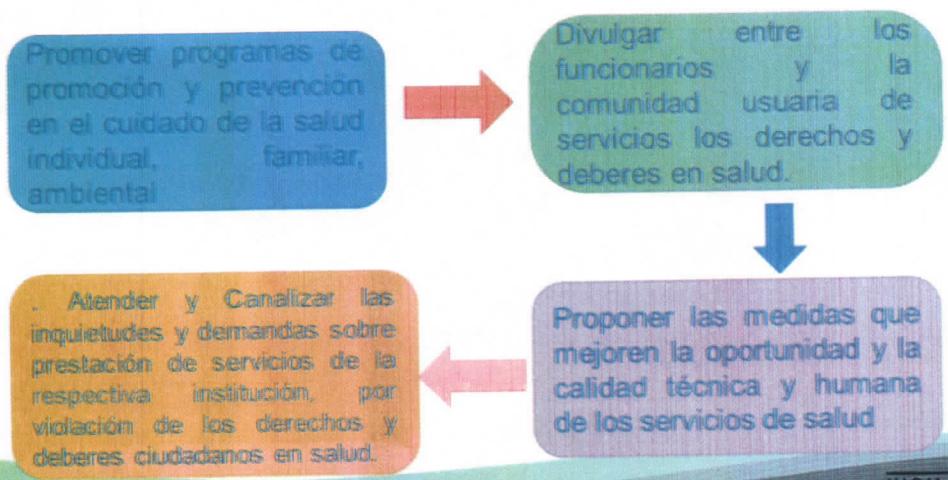


Hospital San Juan Bautista E.S.E. Chaparral - Tolima

La Salud de los Grandes Nos Une



FUNCIONES DEL COMITÉ DE ÉTICA HOSPITALARIA



Variación Promedio: -36%

VIGILADO Supersalud
Chaparral Tolima, calle 11 carreras 9 y 10
PBX (8) 2480 - 077
www.hospital-sanjuanbautista.gov.co

Elaborado por: Coordinador de Calidad	Copia controlada	Aprobado por: Gerente
Revisado por: Comité de Calidad		Fecha de Aprobación: 28/11/14



CONSEJO TERRITORIAL DE SEGURIDAD SOCIAL EN SALUD

- Es un espacio de toma de decisiones, en el que se desarrollan políticas concertadas frente al SGSSS
- Los miembros del CTSSS serán designados por un periodo de 2 años.

VIGILADO Supersalud
 Chaparral Tolima, calle 11 carreras 9 y 10
 PBX (8) 2480 - 077
 www.hospitalsanjuanbautista.gov.co



CONSEJO TERRITORIAL DE SEGURIDAD SOCIAL EN SALUD



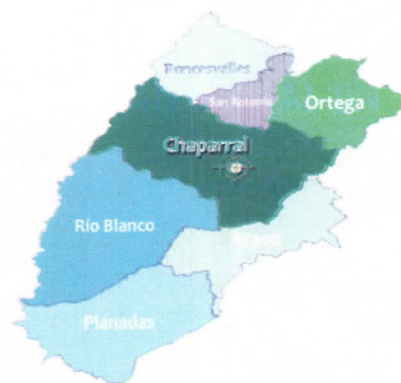
VIGILADO Supersalud
 Chaparral Tolima, calle 11 carreras 9 y 10
 PBX (8) 2480 - 077
 www.hospitalsanjuanbautista.gov.co

Elaborado por: Coordinador de Calidad	Copia controlada	Aprobado por: Gerente
Revisado por: Comité de Calidad		Fecha de Aprobación: 28/11/14



FUNCIÓN CONSEJO TERRITORIAL EN SEGURIDAD SOCIAL EN SALUD

Asesora a las Direcciones de salud de las respectivas jurisdicciones en la formulación de planes, estrategias, programas y proyectos de salud en la orientación de los sistemas territoriales de seguridad social en salud.



VIGILADO Supersalud
Chaparral Tolima, calle 11 carreras 9 y 10
PBX (8) 2480 - 077
www.hospital-sanjuanbautista.gov.co



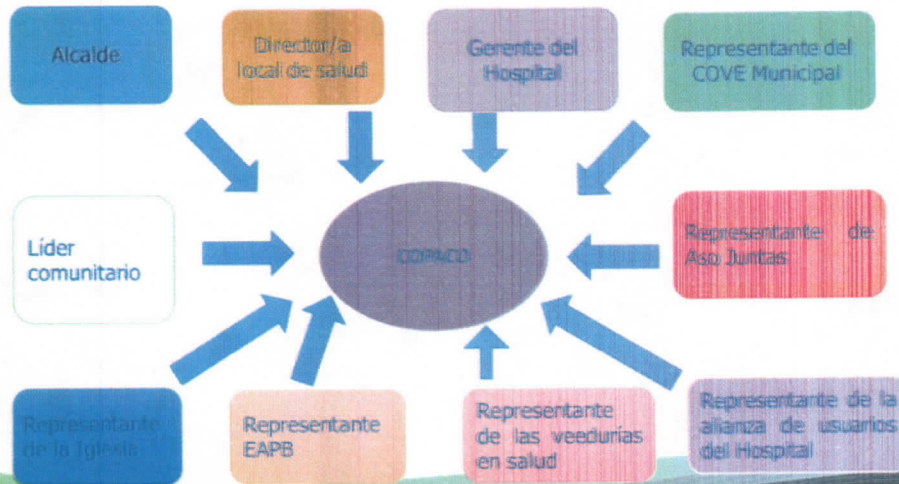
COMITÉ DE PARTICIPACIÓN COMUNITARIA EN SALUD (COPACO)

Es un escenario de concertación entre los diferentes actores sociales y el Estado, en donde se encuentran representantes de organizaciones sociales y comunitarias de la localidad, encabezado por el Alcalde Local o su delegado.

Los representantes ante los Comités de Participación Comunitaria serán elegidos para períodos de tres (3) años; podrán ser reelegidos máximo por otro período y deberán estar acreditados por la organización que representen.

VIGILADO Supersalud
Chaparral Tolima, calle 11 carreras 9 y 10
PBX (8) 2480 - 077
www.hospital-sanjuanbautista.gov.co

COMITÉ DE PARTICIPACIÓN COMUNITARIA EN SALUD (COPACO)



VIGILADO Supersalud

Chaparral Tolima, calle 11 carreras 8 y 10
PBX (8) 2460 - 077
www.hospital-sanjuanbautista.gov.co

FUNCIONES

Intervenir en las actividades de planeación, asignación de recursos y vigilancia y control del gasto en todo lo referente al sistema general de seguridad social en salud.



Participar en el proceso de diagnóstico, programación, control y evaluación de los Servicios de Salud.



Gestionar la inclusión de planes, programas y proyectos en el Plan de Desarrollo de la respectiva entidad territorial y participar en la priorización, toma de decisiones y distribución de recursos.



Presentar planes, programas y prioridades en salud a la Junta Directiva del organismo o entidad de salud, o a quien haga sus veces.

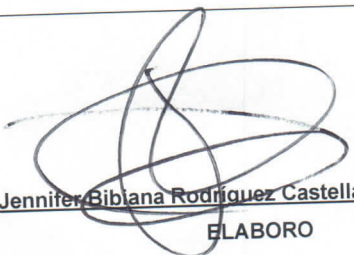
VIGILADO Supersalud

Chaparral Tolima, calle 11 carreras 8 y 10
PBX (8) 2460 - 077
www.hospital-sanjuanbautista.gov.co



Por ultimo le recordamos, a todos los usuarios la importancia de conocer y de tener claros los requisitos para postularse y ser miembro de la asociación de usuarios.

- Ser mayor de edad
- Ser usuario activo del hospital durante el ultimo año
- Estar vinculados y cumplir con funciones específicas de salud en un comité de usuarios de servicios de salud
- Acreditar una experiencia de trabajo no inferior a un 1 año en un comité de usuarios
- No hallarse en ninguna de las inhabilidades e incompatibilidades contempladas en la ley


Jennifer Bibiana Rodríguez Castellanos
ELABORO

REVISO

Elaborado por: Coordinador de Calidad
Revisado por: Comité de Calidad

Copia controlada

Aprobado por: Gerente
Fecha de Aprobación: 28/11/14